



Residenz
Am See

pro  *seniore*

Pro Seniore:
Immer mehr

D

Das kleine, ländliche Städtchen Joachimsthal liegt vor den Toren Berlins, im Barnimer Land in Brandenburg. Dort können Sie herrliche Spaziergänge in die walddreiche Schorfheide unternehmen oder die erholsame Ruhe am Werbellinsee genießen. Naturliebhabern bietet sich am nahe gelegenen Grimnitzer See die Gelegenheit, Wasservögel zu beobachten – mit etwas Glück wird sogar ein Fischadler erspäht.

Zu den Sehenswürdigkeiten gehört der Wildpark Schorfheide, in dem die Besucher selten gewordene Wildtiere bewundern können. Auch die nähere Umgebung bietet interessante Ausflugsziele, wie zum Beispiel den Zoo Eberswalde mit 200-jähriger Tradition, die Naturtherme Templin oder das Schiffshebewerk Niederfinow, das als technische Meisterleistung und als touristische Attraktion der besonderen Art gilt. Einen Besuch wert ist auch das Kloster Chorin mit seinem Klostergarten. In der gotischen Kirchenanlage finden während des Brandenburgischen Musiksommers klassische Konzerte und Theatervorführungen statt. Einzigartig in Deutschland ist der Hörspielbahnhof von Joachimsthal. Auch der BIO-RAMA-Aussichtsturm und die Glambecker Konzertkirche sind immer einen Besuch wert.

Unsere Pro Seniore Residenz Am See liegt direkt im Biosphärenreservat Schorfheide/Chorin und ist von Wald umgeben. Der Ortskern von Joachimsthal ist dennoch gut erreichbar, eine Bushaltestelle befindet sich rund 100 Meter von der Residenz entfernt. Im Ort befinden sich mehrere kleine Einkaufsmärkte, gemütliche Restaurants, Banken, eine Apotheke, physiotherapeutische Praxen, Arztpraxen und ein Baumarkt.

Mehr als gewohnt



Unsere Residenz

Ein modernes, ansprechendes Gebäude – hell und freundlich, mit großzügiger, wunderschöner Gartenanlage – das ist unsere Pro Seniore Residenz Am See. Wenn Sie ein **großzügiges und komfortables Ambiente** verbunden mit einer herzlichen Atmosphäre bevorzugen, dann sind Sie bei uns genau richtig. Hier werden Sie sich bestimmt wohlfühlen!

Im Grünen

Die Residenz umschließt einen **bepflanzten Garten** mit zahlreichen Sitzbänken und gut befestigten, barrierefreien Wegen mit Hochbeet und Kräutergarten. Mehrere Sitzgruppen und Pavillons laden zum gemeinschaftlichen Verweilen und Plauschen oder auch zum gemütlichen Ruhen an der frischen Luft ein. Genießen Sie herrlich blühende Blumen, Sträucher und Bäume. Eben mehr Erholung draußen!

Herzlich willkommen

In unserer **Residenz** heißen wir Sie immer herzlich willkommen. Die Verwaltung ist montags bis freitags von 8 bis 18 Uhr für unsere Bewohner und Gäste besetzt.

Hier finden Sie immer ein offenes Ohr und einen guten Rat. Sie können unseren Post-service ebenso in Anspruch nehmen wie Termine vereinbaren, Behördengänge und Besorgungen in Auftrag geben oder auch ein Taxi bestellen.

Einladung zum Verweilen

In unserer **Residenz** gibt es zahlreiche Möglichkeiten mal die Seele baumeln zu lassen, für Gespräche und kleine Feierlichkeiten. Ein willkommener Treffpunkt ist beispielsweise die kleine, aber feine **Bibliothek** – ideal zum Schmökern und Entspannen. Am haus-eigenen Kiosk können Sie Zeitungen, Zeitschriften und Waren des täglichen Bedarfs erwerben. Der einladende Speiseraum im Erdgeschoss wird gerne für kulturelle Veranstaltungen genutzt. Natürlich sorgen auch die hellen und freundlichen **Aufenthaltsbereiche** in den Wohnbereichen für eine angenehme Atmosphäre. Egal wo – wir wünschen gute Unterhaltung!



Wohnen und Wohlfühlen

Ihre Ansprüche?

Sie wissen selbst: Mit den Jahren ändern sich die Ansprüche und die Bedürfnisse. Sie möchten Ihren eigenen Hausstand weiterführen und doch ab und zu Hilfe in Anspruch nehmen? Sie möchten gerne in angenehmer Gesellschaft wohnen und Ihr Leben aktiv gestalten?

Dann ist das **Betreute Wohnen** in unserer Residenz Am See genau das Richtige für Sie. Wir bieten Ihnen mehr Komfort und Service bei mehr Sicherheit. Hier finden Sie ein **gemütliches und sicheres Zuhause**, in dem Sie Ihr Leben in Ruhe genießen können.

Unsere Apartments

In unserem Apartmentbereich wohnen Sie in einem der 25 hellen Ein- oder Zwei-Zimmer-Apartments mit einer Größe von 27 bis 73 qm – natürlich mit seniorengerechtem Bad samt Dusche und WC. Die Apartments sind alle mit einer Küchenzeile bzw. einer Kochnische ausgestattet und verfügen teilweise über eine Terrasse. Selbstverständlich sind Anschlüsse für Telefon vorhanden. Auf Anfrage stellen wir Ihnen auch einen WLAN-Anschluss zur Verfügung.

Mehr Unabhängigkeit

Wie Sie Ihr neues Apartment einrichten, das entscheiden natürlich Sie selbst. Bringen Sie Ihre Erinnerungstücke doch einfach mit. Sollten Sie einen „vierbeinigen Weggefährten“ haben, so findet auch er – nach Absprache mit der Residenzleitung – bei uns ein neues Zuhause.

Und wenn Sie einmal keine Lust haben, selbst zu kochen – genießen Sie einfach ein Menü in Gesellschaft, serviert im Speiseraum von unserer hauseigenen Küche. Ihre Unabhängigkeit und Selbstständigkeit werden bei uns ganz groß geschrieben.

Mehr Sicherheit

Unser **24-h-Notrufsystem** sorgt in jeder Wohnung für Ihre Sicherheit – rund um die Uhr und an jedem Tag im Jahr. So erhalten Sie schnell Hilfe, wenn sie gebraucht wird. Auf Wunsch steht Ihnen auch unser haus-eigener ambulanter Dienst für Ihre pflegerische Versorgung zur Seite.



Mehr Service und Komfort

In unserem Betreuten Wohnen erwartet Sie individueller und angenehmer Komfort. Den Alltag unserer Bewohner erleichtern wir mit unserem **kompetenten Service**. Gerne übernehmen wir Reinigungsarbeiten, Wäsche- und Bügelservice, Hausmeister- und Handwerkerdienste. Selbstverständlich leisten wir auch beim Einkaufen oder bei behördlichen Angelegenheiten Hilfestellung. So bleibt Ihnen mehr Zeit für das Wesentliche!

Wohnen und Wohlfühlen



Ansprechendes Ambiente

Die Ausstattung der Apartmentbereiche ist großzügig und auf gehobene Ansprüche ausgerichtet. Neben einem schön gestalteten Aufenthaltsraum lädt die Bibliothek zum Verweilen ein; Friseur, Maniküre bzw. Pediküre und Kosmetik bieten zusätzlichen Komfort.

Probewohnen

Der Umzug in eine Seniorenresidenz bringt viele Vorteile in Sachen Komfort und Bequemlichkeit und ist dennoch ein gewichtiger Schritt, der wohl überlegt sein will. Um Ihnen die Entscheidung zu erleichtern, **probieren Sie das Wohnen** bei uns einfach **aus**. Sie ziehen für eine gewisse Zeit in ein verfügbares Apartment ein und danach entscheiden Sie, ob wir zueinander passen.



Betreutes Wohnen – Unsere Inklusivleistungen im Überblick

- Ein- oder Zwei-Zimmer-Apartment, teilweise mit Terrasse
- seniorengerechtes Bad
- Küchenzeile/Kochnische
- 24-h-Notruf-System
- eigener Briefkasten am Eingang des Apartments
- Nebenkosten inkl. Strom, Wasser, Heizung, Grundsteuer, Abfallgebühren sowie Gebäude- und Haftpflichtversicherung der Gebäude, Instandhaltung, Reinigung und Mitbenutzung der Gemeinschaftsräume und Außenanlagen
- Hilfestellung bei behördlichen Angelegenheiten
- Fensterreinigung ca. 2 x im Jahr
- Vermittlung von Serviceleistungen
- Organisation und Durchführung eines abwechslungsreichen Freizeit- und Betreuungsangebotes

Mehr Leistung – mehr Individualität



Ihre Ansprüche?

Sie oder einer Ihrer Lieben möchten in einer Gemeinschaft wohnen, in der rund um die Uhr jemand zur Stelle ist, in der **kompetente Pflege** mit Herz geboten wird? Dann ist ein Pflegezimmer bei uns genau das Richtige. Erfahren Sie hier alles über Ihre Möglichkeiten, Ihr Leben trotz Pflegebedarf nach Ihren Vorstellungen zu gestalten: Unsere Pflegezimmer bieten Pflegebedürftigen ein Zuhause, in dem Lebensqualität trotz Pflegebedarf an erster Stelle steht.

Unsere Pflegezimmer

Unsere Residenz verfügt über insgesamt 82 Pflegeplätze in hellen, gemütlichen und barrierefreien Doppelzimmern. Natürlich sind alle Zimmer mit seniorengerechtem Bad ausgestattet. Selbstverständlich sind auch Radio-, TV-, Telefon- und Kabelanschlüsse vorhanden. Die Zimmer sind mit ansprechenden Möbeln teilmöbliert, so bleibt noch genügend Raum für Ihre eigenen kleineren Möbel oder Erinnerungsstücke.

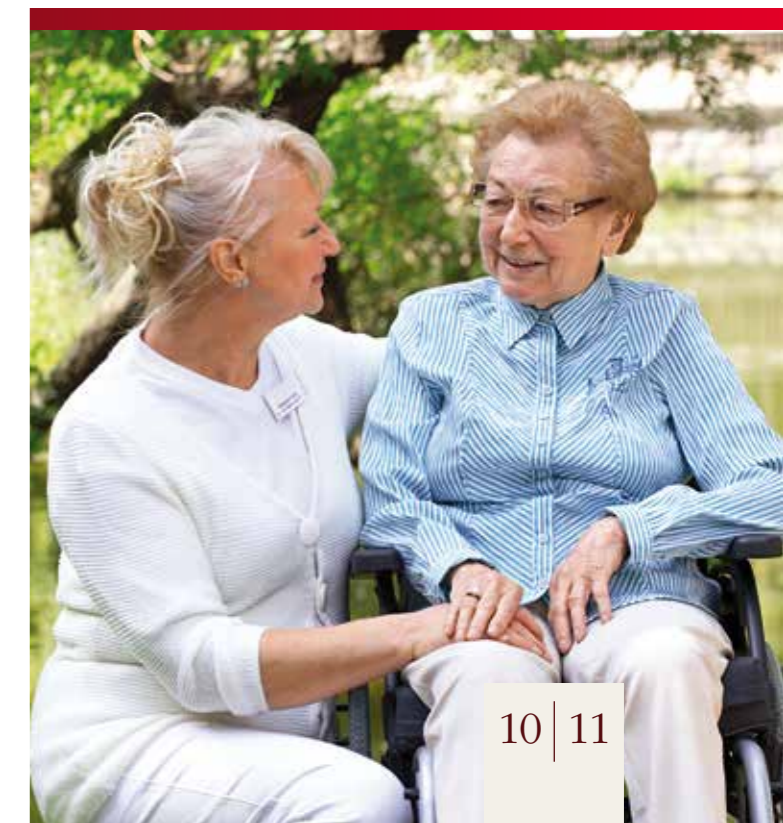
Mehr Individualität

Wir unterstützen unsere Bewohner mit einer aktivierenden Pflege, die ganz **auf den einzelnen Menschen abgestimmt** ist – mit allem, was dazu gehört.

Ausgehend von den Anforderungen und Bedürfnissen jedes einzelnen Bewohners werden entsprechende tagesstrukturierende Angebote erarbeitet und Ziele definiert, auf die wir dann gemeinsam hinarbeiten. Gemäß des Bedarfs an Pflege und der individuellen Möglichkeiten wird mit den Bewohnern aktiv gearbeitet.

Mehr Service

Für Menschen mit Pflegebedarf ist der ganz normale Alltag oftmals anstrengend genug. Deshalb kümmern wir uns mit unserem **kompetenten Service** um die alltäglichen Dinge wie Waschen, Putzen oder Kochen. Für Sie als Bewohner bedeutet dies, dass Sie z. B. die Mahlzeiten in aller Ruhe genießen und Ihre Freizeit aktiv und individuell gestalten können.



Mehr Leistung – mehr Individualität



Pflege auf Zeit

Ab und zu brauchen pflegende Angehörige mal eine Auszeit, um neue Energie zu tanken. Oder sie müssen selbst zum Arzt oder gar ins Krankenhaus. Doch wer betreut in dieser Zeit ihren pflegebedürftigen Angehörigen? Die passende Lösung hierfür ist unsere **Kurzzeit- und Verhinderungspflege**. Unsere Gäste werden für einen begrenzten Zeitraum von uns rundum professionell gepflegt, medizinisch versorgt und liebevoll betreut. Sie nehmen an vielfältigen Hausaktivitäten in unserer Residenz am See teil und können in angenehmer Runde ihre Mahlzeiten genießen. Ein gutes und sicheres Gefühl für alle.

Gut zu wissen: Pflegebedürftige der Pflegegrade 2 bis 5 haben ein Anrecht auf vier Wochen Kurzzeitpflege und sechs Wochen Verhinderungspflege pro Kalenderjahr und erhalten hierfür unabhängig vom Pflegegrad jeweils max. eine Zuzahlung von derzeit 1.612 Euro.

Pflege – Unsere Inklusivleistungen im Überblick

- Wohnen im gemütlichen Doppelzimmer
- Vollverpflegung mit Frühstück, Mittagessen, Nachmittagskaffee und Abendessen – jeweils inklusive Getränke, Zwischen- und Nachtmahlzeiten bei Bedarf
- fachlich kompetente Pflege nach medizinisch-pflegerischen Standards
- Wäscheservice inkl. Überlassen und Waschen der Handtücher und Bettwäsche
- Reinigungs- und Hauswirtschaftsdienste
- Hilfestellung bei behördlichen Angelegenheiten
- vielfältiges Betreuungs- und Freizeitangebot
- soziale Betreuung und allgemeine Beratung
- 24-h-Notruf

Unsere Therapieangebote

- Beschäftigungstherapie (z.B. gemeinsames Basteln, Sitzgymnastik, Sturzprophylaxe)
- Logopädie, Ergo- und Physiotherapie
- Psychotherapie und Seelsorge
- tagesstrukturierende Betreuung
- Training von Alltagsfähigkeiten
- Entspannungstherapie
- Aroma- und Sinnestherapie
- Gedächtnis- und Orientierungstraining

Mehr Zeit für Vergnügen



Endlich mehr erleben

Wir laden Sie ein, bei uns und mit uns mehr zu erleben. Unsere Residenz bietet Ihnen eine ganze Reihe von interessanten Veranstaltungen und Aktivitäten – und das an jedem Tag der Woche. Da ist sicher für jeden etwas dabei. Und wir wünschen schon mal „Viel Vergnügen!“

Schöne Draußenzeit

Erfreuen Sie sich bei einem kleinen Spaziergang an unserem schön angelegten Garten mit gut befestigten Wegen, Hochbeet und Kräutergarten. Genießen Sie einen gemeinsamen Plausch im gemütlichen Pavillon. Lassen Sie die Seele baumeln, wenn Sie von einer gemütlichen Sitzbank aus die herrlich blühenden Blumen und die munteren Vögel betrachten. Ob Spaziergang, Plausch oder Ruhe, bei uns werden Sie draußen sicherlich viel Vergnügen haben.

Selbstverständlich stehen bei uns auch Ausflüge auf dem Programm – das bringt immer viel Spaß und ist eine Bereicherung für alle.

Abwechslungsreiche Drinnenzeit

Konzerte, Vorträge oder jahreszeitliche Feiern – in unseren Veranstaltungsräumen ist immer etwas los.

Ob Sie sich gestalterisch bei unseren Kreativangeboten ausleben, sich musikalisch in unserer Musikgruppe betätigen oder ob Sie sich in der Gymnastikgruppe bewegen möchten, in unserem **Wochenprogramm** findet sich bestimmt etwas Passendes für Sie. Zusätzlich sorgen natürlich unsere Feste und Geburtstagsfeiern für viele fröhliche Stunden und ein herzliches Miteinander.

Beliebte Treffpunkte

Ein wunderbares Refugium ist die gut ausgestattete, **gemütliche Bibliothek**. Hier können Sie sich in Bücher oder Zeitschriften vertiefen oder sich einfach zurückziehen. Im hellen Speiseraum im Erdgeschoss können Sie mit anderen gemeinsam Gesellschaftsspiele spielen. Dieser Raum wird auch für therapeutische, kulturelle und gemeinschaftliche Veranstaltungen genutzt.

Selbstverständlich sind die **Aufenthaltsbereiche und Flure der Wohnbereiche** liebevoll gestaltet, so dass sich auch hier die Möglichkeit für einen kleinen Plausch eröffnet. Darüber hinaus bieten wir zwei Mal im Monat einen evangelischen Gottesdienst an.

Und sollte es mal einen Grund zum Feiern mit der Familie oder Freunden geben, so stellen wir Ihnen hierfür gerne unsere Räumlichkeiten – so etwa unsere Cafeteria – zur Verfügung.

Mehr Zeit für sich

Gut für Körper und Geist

Unsere Gymnastik-, Sport- und Gesundheitsangebote stärken Herz und Kreislauf, sorgen für gute Laune und halten fit. Schließlich heißt es zu Recht: „Mens sana in corpore sano“ – ein gesunder Geist in einem gesunden Körper.

Mehr Bewegung

„Wer rastet, der rostet“, so sagt der Volksmund. Doch gegen das Rasten haben wir ein gutes Rezept. Ob Ergotherapie, Physiotherapie, Gelenk- oder Gymnastikübungen – die Teilnahme an unseren Fitnessangeboten mobilisiert ungeahnte Kräfte. Dazu gehört natürlich auch Muskel- und Kraftaufbautraining in unserem Sportraum.

Selbstverständlich werden alle unsere **Betreuungs- und Therapieangebote** in Zusammenarbeit mit den zuständigen Haus- und Fachärzten, Therapeuten und mit Ihnen zusammengestellt. Höchst individuell und förderlich für Ihr Wohlbefinden.

Mit allen Sinnen

Gibt es etwas Schöneres als von angenehmen Düften umgeben zu werden? Lassen Sie sich in der **Aromatherapie** ins Land der Düfte entführen.

Hier können Sie sich fallen lassen, Ihren Gedanken nachgehen und einfach mal abschalten. So finden Sie bestimmt Entspannung.

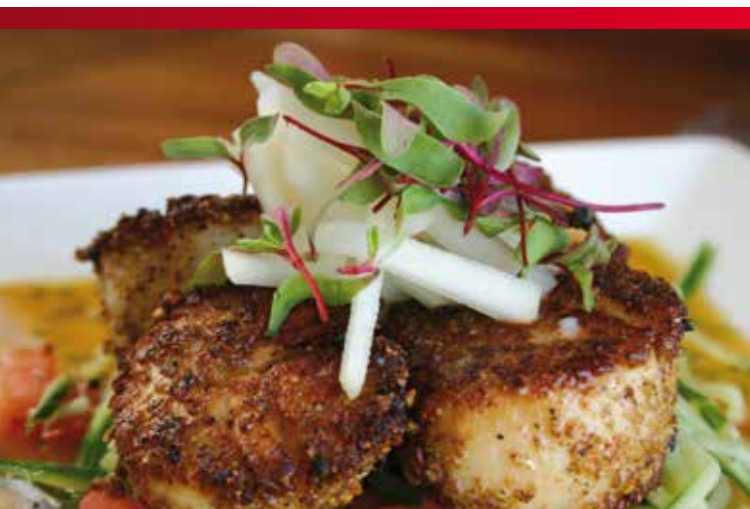


Mehr Wohlbefinden

Und haben Sie mal keine Lust auf Gymnastik oder Bewegung, dann sorgen alternativ **wohltuende Massagen oder medizinische Bäder** für Erholung. Ein Besuch im Friseursalon, bei der Kosmetik, eine Maniküre oder Pediküre geben dann das gute Gefühl, etwas für sich getan zu haben.



Mehr Genuss – jeden Tag



Was dürfen wir Ihnen heute servieren?

Sowohl beim Frühstück als auch beim Abendessen haben Sie die freie Auswahl und mittags können Sie zwischen zwei leckeren Menüs wählen. Unsere **hauseigene Küche** sorgt für einen abwechslungsreichen Speiseplan, stets mit frischen Zutaten. Dabei stehen regelmäßig regionale Spezialitäten auf der Karte.

Gerne geht die Küche auf **spezielle Wünsche** hinsichtlich Schonkost oder Diätküche ein und selbstverständlich gibt es auch vegetarische Speisen. Einfach köstlich!

Wo dürfen wir zu Tisch bitten?

Wo Sie essen – das bestimmen Sie selbst. Im Pflegebereich servieren wir Ihnen gerne das gewünschte Menü in den Speiseräumen der einzelnen Wohnbereiche, denn in Gemeinschaft essen macht oft mehr Spaß. Und sollten Sie mal keine Lust auf Gesellschaft haben oder verhindert sein, dann essen Sie auf Ihrem Zimmer.

Im Rahmen des Betreuten Wohnen können Sie wählen zwischen einem Besuch im Speiseraum, gerne auch im bequemen Monatsabo, unserem Zimmerservice oder Sie kochen einfach selbst. Ganz wie Sie mögen.



Mehr Leistung im Überblick

Unser Haus:

Umgebung und Ausstattung

- im schönen Städtchen Joachimsthal gelegen
- umgeben von Wald und Wasser, inmitten des Biosphärenreservats Schorfheide/Chorin
- Bushaltestelle in gut erreichbarer Nähe
- barrierefreies Gebäude mit angelegtem Garten mit befestigten Spazierwegen, Hochbeet, Kräutergarten, Blumen, Sträuchern, Bäumen, Pavillon und Sitzgelegenheiten
- Foyer
- Kiosk
- kleine Bibliothek
- geschmackvoll eingerichteter Speiseraum
- großer Veranstaltungsraum
- Sportraum
- Friseur im Haus
- Räumlichkeiten für private Feiern
- Gäste- und Bewohnerparkplatz

Pflegebereich

- Kurz- und Langzeitpflege
- 82 Plätze (vollstationär), barrierefreie Doppelzimmer
- Zimmer mit Dusche/Bad und WC, Radio-/TV-, Kabel- und Telefonanschlüssen und 24-h-Notruf

Apartmentbereich

- Betreutes Wohnen, Probewohnen
- 25 Ein- oder Zwei-Zimmer-Apartments (27–73 qm), teilweise mit Terrasse
- Apartment mit Dusche/Bad und WC, Telefonanschlüssen sowie Küchenecke bzw. Kochnische
- 24-h-Bereitschaftssystem in allen Apartments
- eigener Briefkasten am Eingang des Apartments

Therapie und Service:

- Kooperation mit Haus- und Fachärzten, Kliniken, Therapeuten, Sanitätshäusern, Apotheken sowie unserem hauseigenen Pflegedienst
- Ergotherapie im Haus, Kooperationen in den Bereichen Physiotherapie und Logopädie
- Aroma-, Sinnes- und Entspannungstherapie
- Gedächtnis- und Orientierungstraining,
- zahlreiche gestalterische, kulturelle und bewegungsorientierte Veranstaltungsangebote sowie Ausflüge und Feste
- regelmäßige Gottesdienste
- Friseur
- Kooperation in den Bereichen Kosmetikservice, Maniküre/Pediküre und Massage
- Zimmerservice
- Reinigungs- und Wäscheservice
- Hausmeister- und Handwerkerdienste

Kulinarisches Angebot:

- hauseigene Küche
- Wahlmöglichkeit bei Frühstück und Abendessen, mittags zwei Menüs zur Auswahl, auch vegetarisch, Schonkost und Diätküche
- Wunschessen zum Geburtstag

So finden Sie uns

Autobahn A11, Ausfahrt 9 Joachimsthal nehmen und auf der B198 in Richtung Templin fahren. Im Kreisverkehr erste Ausfahrt (Töpferstraße/L23) nehmen. Weiter auf L23, dann rechts abbiegen auf Glambecker Straße/L239. Nach etwa 200 Metern befindet sich die Pro Seniore Residenz Am See auf der linken Seite.



